

| Наименование работ               | Объем работ       |        | Затраты труда | Требуемые машины |                | Продолжит работ дни | Число смен | Числен. в раб. смену | Состав бригады |           |
|----------------------------------|-------------------|--------|---------------|------------------|----------------|---------------------|------------|----------------------|----------------|-----------|
|                                  | Единица измерения | Кол-во |               | Наименование     | Число маш-смен |                     |            |                      |                |           |
| Подготовительный период          | %                 | 4      | 95,7          |                  | 4,8            | 10                  | 1          | 10                   | Комплекст      |           |
| Срезка растительного слоя грунта | 1000 м3           | 0,66   | -             | Д3-17            | 1,1            | 1                   | 1          | 1                    | Землекопы      |           |
| Планировка площадки              | 1000 м2           | 3,3    | -             | Д3-17            | 0,1            | 0,5                 | 1          | 1                    | Землекопы      |           |
| Разработка грунта экскаватором   | 1000 м3           | 1,031  | 2,5           | ЭО-2626          | 6,6            | 3,5                 | 2          | 1                    | Землекопы      |           |
| Доработка грунта вручную         | 100 м3            | 6,406  | 9,2           | -                | -              | 1,5                 | 2          | 3                    | Землекопы      |           |
| Обратная засыпка грунта          | 1000 м3           | 0,31   | -             | Д3-17            | 0,3            | 0,5                 | 1          | 1                    | Землекопы      |           |
| Уплотнение грунта                | 100 м3            | 3,093  | 4,7           | ВС-224           | 4,5            | 1                   | 2          | 2                    | Землекопы      |           |
| Монтаж фундаментных плит         | 100 шт            | 0,55   | 6,74          | КС-55713-1В      | 1,76           | 0,5                 | 2          | 6                    | Комплекст      |           |
| Монтаж фундаментных блоков       | 100 шт            | 5,67   | 49,3          | КС-55713-1В      | 12             | 4                   | 2          | 6                    | Комплекст      |           |
| Мон. плит перекрытия над подвал. | 100 шт            | 0,38   | 11,9          | КС-55713-1В      | 2,1            | 1                   | 2          | 6                    | Комплекст      |           |
| Монтаж ЛМ и ЛП                   | 100 шт            | 0,02   | 0,6           | КС-55713-1В      | 0,2            | 0,5                 | 2          | 6                    | Комплекст      |           |
| Уст-во горизонт. гидроизоляции   | 100 м2            | 2,19   | 6,1           | -                | -              | 1,5                 | 2          | 2                    | Специализ      |           |
| Уст-во вертикальн. гидроизоляции | 100 м2            | 2,53   | 6,7           | -                | -              | 1,5                 | 2          | 2                    | Специализ      |           |
| Уст-во крылец                    | м2                | 14,1   | 20,7          | КБ-309           | 0,4            | 2,5                 | 2          | 4                    | Комплекст      |           |
| Уст-во пола подвала              | 100 м2            | 2,11   | 8,2           | СБ-67В-1         | 2,6            | 2                   | 2          | 2                    | Комплекст      |           |
| Кладка наруж. и внутр. стен      | м3                | 596,5  | 549,5         | КБ-309           | 31,1           | 20                  | 2          | 14                   | Комплекст      |           |
| Кладка перегородок               | 100 м2            | 5,03   | 71,6          | КБ-309           | 3,3            | 10                  | 2          | 6                    | Комплекст      |           |
| Монтаж ЛМ и ЛП                   | 100 шт            | 0,16   | 4,63          | КБ-309           | 0,98           | 0,5                 | 2          | 7                    | Комплекст      |           |
| Монт. плит перекрытий и покрытий | 100 шт            | 1,98   | 61            | КБ-309           | 4,6            | 4,5                 | 2          | 7                    | Комплекст      |           |
| Уст-во экранов ограждения        | 100 м2            | 0,9    | 12,1          | КБ-309           | 0,4            | 1                   | 2          | 6                    | Комплекст      |           |
| Уст-во кровли                    | 100 м2            | 1,9    | 21,8          | КБ-309           | 0,3            | 2                   | 2          | 6                    | Специализ      |           |
| Уст-во окон. и дв. балк. проемов | 100 м2            | 0,71   | 8,8           | -                | -              | 1                   | 2          | 4                    | Специализ      |           |
| Уст-во дверных проемов           | 100 м2            | 2,1    | 24            | -                | -              | 2,2                 | 3          | 2                    | 4              | Специализ |
| Уст-во цоколя                    | 100 м2            | 0,78   | 6,3           | СО-180           | 0,3            | 1                   | 2          | 4                    | Комплекст      |           |
| Уст-во Термошуба                 | м2                | 8,74   | 326           | СО-180           | -              | 16,5                | 2          | 10                   | Комплекст      |           |
| Уст-во пола 1 этажа и чердака    | 100 м2            | 4,22   | 13,8          | -                | -              | 2,5                 | 2          | 3                    | Специализ      |           |
| Уст-во стяжки пола               | 100 м2            | 10,96  | 42,3          | -                | -              | 4,5                 | 2          | 5                    | Комплекст      |           |
| Уст-во внутренней штукатурки     | 100 м2            | 45,25  | 412,4         | СО-180           | 26,4           | 14,5                | 2          | 14                   | Специализ      |           |
| Подготовка потолка под окраску   | 100 м2            | 11,05  | 100           | -                | -              | 6,9                 | 7          | 2                    | 7              | Специализ |
| Облицовка стен плиткой           | 100 м2            | 6,76   | 242,6         | -                | -              | 17,5                | 2          | 7                    | Специализ      |           |
| Окраска стен                     | 100 м2            | 8,19   | 6,2           | -                | -              | 3                   | 1          | 2                    | Специализ      |           |
| Окраска потолка                  | 100 м2            | 11,05  | 18            | -                | -              | 3                   | 2          | 3                    | Специализ      |           |
| Оклейка стен обоями              | 100 м2            | 30,3   | 203,5         | -                | -              | 12,5                | 2          | 8                    | Специализ      |           |
| Окраска досчатых полов           | 100 м2            | 2,11   | 6,1           | -                | -              | 1,5                 | 2          | 2                    | Специализ      |           |
| Устройство досчатого пола        | 100 м2            | 2,11   | 16,2          | -                | -              | 4                   | 2          | 2                    | Специализ      |           |
| Устройство ламината              | 100 м2            | 6,54   | 33,3          | -                | -              | 4                   | 2          | 4                    | Специализ      |           |
| Устройство линолеума             | 100 м2            | 2,08   | 10,1          | -                | -              | 1,5                 | 2          | 4                    | Специализ      |           |
| Устройство пола из плитки        | 100 м2            | 1,33   | 12,3          | -                | -              | 1,5                 | 2          | 4                    | Специализ      |           |
| Устройство монолитного пола      | 100 м2            | 1,09   | 4,3           | -                | -              | 1,3                 | 1          | 2                    | 2              | Специализ |
| Сантехнические работы            | %                 | 8      | 191,4         | -                | -              | 9,5                 | 24         | 1                    | 8              | Специализ |
| Электромонтажные                 | %                 | 8      | 191,4         | -                | -              | 9,5                 | 32         | 1                    | 6              | Специализ |
| Прочие                           | %                 | 10     | 239,2         | -                | -              | 11,9                | 40         | 1                    | 6              | Комплекст |
| Благоустройство                  | %                 | 8      | 191,4         | Д3-17            | 9,5            | 32                  | 1          | 6                    | Комплекст      |           |

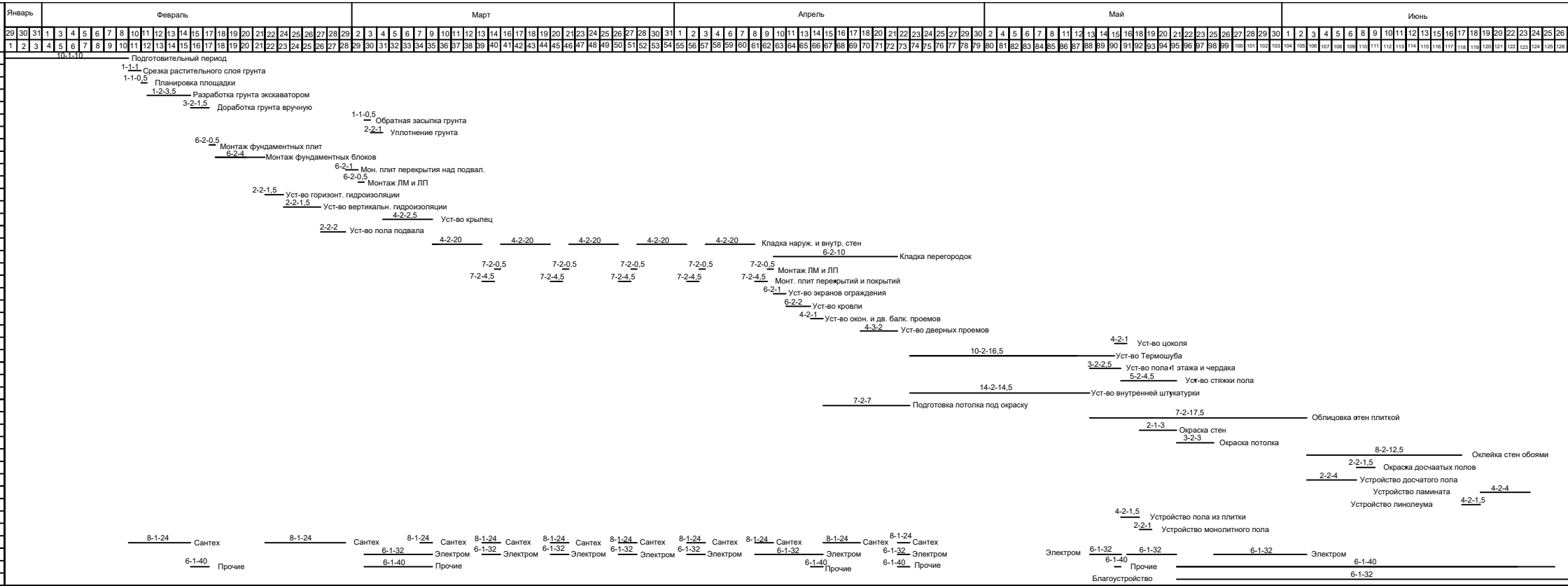


График движения рабочих

ТЭП календарного плана  
 $K_{нер} = N_{max} \times N_{ср} = 48/26 = 1,84$   
 $N_{ср} = Q/T = 3300,9/126,5 = 26,1$   
 $K_{пр} = T_{ф}/T = 126,5/156 = 0,81$   
 $K_{совм} = t_1 + t_2 + t_n / T_{ф} = 297/126,5 = 2,35$   
 $K_{совм} = t_1 \cdot a_1 + t_2 \cdot a_2 + t_n \cdot a_n / t_1 + t_2 + t_n = 450,5/297 = 1,52$

